

JAひがしかぐら 教育ローン

お子さまの進学のを
★ JAの教育ローンが応援します!

固定金利

※最大優遇金利・保証料込みの金利です。

年1.30%~3.00%

固定金利型
5年以内

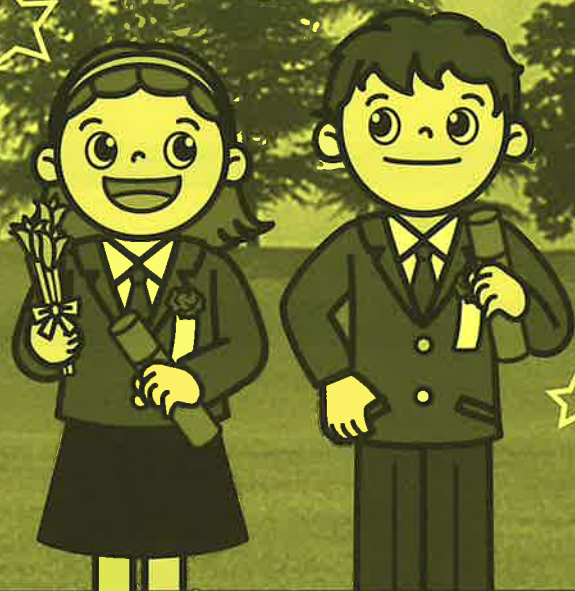
年1.50%

5年超
10年以内

年1.70%

10年超

年2.00%



メリット

1

お借入は最高1,000万円まで

メリット

2

ご利用期間最長16年6か月まで

メリット

3

在学期間中は

元金の据置が可能

メリット

4

当JAの取引内容に応じて

最大年0.60%引き下げ

令和5年2月1日より

JAひがしかぐら

東神楽農業協同組合

- 本店 / 東神楽町北1条東1丁目 ☎ 83-2322
- 西神楽支店 / 旭川市西神楽南1条2丁目 ☎ 75-4211
- 旭川支店 / 旭川市南2条通21丁目 ☎ 31-4411

各種ローン
取り扱っております。
お気軽にお電話
ください。

詳しくは裏面をご覧ください。👉

JAひがしかぐら教育ローン

基金協会型

固定
金利
年 **1.30%~2.40%**

※保証料別途0.4%

ご利用いただける方

- 当JAの組合員の方
- お借入時の年齢が満20歳以上75歳未満であり、最終償還時の年齢が満80歳未満の方
- 継続して安定した収入のある方
- 教育施設に就学予定または就学中のご子弟を有する親族、または就学する本人
- 当JAが指定する保証機関の保証が受けられる方
- その他当JAが定める条件を満たしている方

お使いみち

- 就学子弟または申込者本人の教育に関する借入年度の必要資金（借入申込日から3ヶ月前までに支払済みとなった資金を含む）
- 他社からの教育ローンの借換

ご融資金額

- 10万円以上500万円以内（所要金額の範囲内）

ご融資期間

- 据置期間を含め最長15年（在学期間+9年）以内
- 借換の場合は、現在借入中の教育資金の残存期間内

ご返済方法

- 元利均等返済（月払い方式またはボーナス月増額返済併用方式）

担保・保証

- 担保：無担保
- 保証：当JAが指定する保証機関の保証をご利用いただきます。
北海道農業信用基金協会

ご用意いただく書類

- 1.本人確認書類（運転免許証または住民票（発行より3か月以内のもの））
- 2.勤務先確認書類（健康保険証または在籍期間証明書）
- 3.所得証明書又は源泉徴収票
- 4.在学証明書又は合格通知書
- 5.入学金授業料等必要経費の金額がわかる書類（借換の場合は返済予定表及び返済通帳）
- 6.ご返済口座（当JA口座）のお通帳・お届け印 ※事前審査の場合は本人確認書類・勤務先確認書類・ご印鑑（認印）のみでお申込み頂けます。

民保型

固定
金利
年 **1.90%~3.00%**

※保証料別途1.0%

ご利用いただける方

- 東神楽町内、旭川市内に在住または在勤の方
- お借入時の年齢が満20歳以上であり、最終償還時の年齢が満76歳未満の方
- 継続して安定した収入のある方
- 教育施設に就学予定または就学中のご子弟を有している親族、または就学する本人
- 当JAが指定する保証機関の保証が受けられる方
- その他当JAが定める条件を満たしている方

お使いみち

- 就学子弟または申込者本人の教育に関する借入年度の必要資金（借入申込日から3ヶ月前までに支払済みとなった資金を含む）
- 他社からの教育ローンの借換

ご融資金額

- 10万円以上1,000万円以内（所要金額の範囲内）
- ※500万円を超えるお借入の場合は、組合員にご加入いただきます。

ご融資期間

- 据置期間を含め最長16年6ヶ月（在学期間+10年6ヶ月）以内
- 借換の場合は、現在借入中の教育資金の残存期間内

ご返済方法

- 元利均等返済（月払い方式またはボーナス月増額返済併用方式）

担保・保証

- 担保：無担保
- 保証：当JAが指定する保証機関の保証をご利用いただきます。
㈱オリエントコーポレーション・㈱ジャックス

ご用意いただく書類

- 1.本人確認書類（運転免許証または住民票（発行より3か月以内のもの））
- 2.健康保険証
- 3.所得証明書又は源泉徴収票
- 4.在学証明書、合格通知書又は授業料等納付通知書（就学者名記載のもの）
- 5.入学金授業料等必要経費の金額がわかる書類（借換の場合は返済予定表及び返済通帳）
- 6.ご返済口座（当JA口座）のお通帳・お届け印 ※事前審査の場合は本人確認書類・ご印鑑（認印）のみでお申込み頂けます。